

# FCX

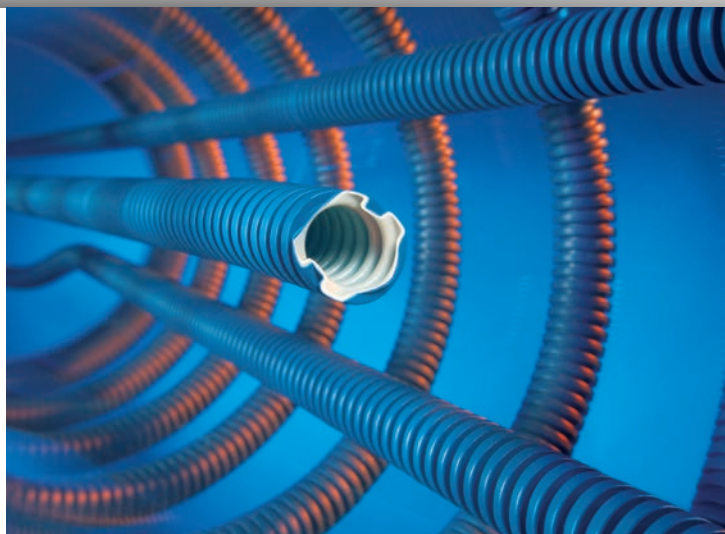
## TUBI CORRUGATI COESTRUSI PIEGHEVOLI, AUTOESTINGUENTI

### TIPOLOGIA DI PRODOTTO:

Tubi corrugati pieghevoli porta cavi in materiale plastico

### APPLICAZIONI:

Installazione in sottotraccia, all'interno di pareti leggere, controsoffitti e pavimenti flottanti



### DATI DIMENSIONALI SERIE FCX:

Denominazione	Diametro nominale	Diametro esterno (mm)	Diametro interno (mm)	Note
FCXA 20	20	20 - 0,3	13,9	colore azzurro
FCXA 25	25	25 - 0,4	18	colore azzurro
FCXA 32	32	32 - 0,4	24	colore azzurro
FCXN 20	20	20 - 0,3	13,9	colore nero
FCXN 25	25	25 - 0,4	18	colore nero
FCXN 32	32	32 - 0,4	24	colore nero
FCXV 20	20	20 - 0,3	13,9	colore verde
FCXV 25	25	25 - 0,4	18	colore verde
FCXV 32	32	32 - 0,4	24	colore verde
FCXL 20	20	20 - 0,3	13,9	colore lilla
FCXL 25	25	25 - 0,4	18	colore lilla
FCXL 32	32	32 - 0,4	24	colore lilla

### ACCESSORI PER TUBI CORRUGATI PIEGHEVOLI FCX:

Denominazione	Descrizione	Grado di protezione
MFL	Manicotto flessibile	IP64
PREG	Pressatubo, raccordo tubo pieghevole-scatola	IP64

### COLORE:

nero, verde, azzurro, lilla, (FCX varie versioni), grigio (PREG), trasparente (MFL)

### MATERIALI:

PVC rigido autoestinguente, polipropilene autoestinguente, PVC plastificato autoestinguente (MFL).



**DICHIARAZIONE  
DI CONFORMITÀ:**

I prodotti della serie FCX e relativi accessori (escluso i seguenti prodotti: STC – TAG) rientrano nel campo di applicazione della Direttiva 2006/95/CE "Bassa Tensione" e risultano conformi ai requisiti essenziali da essa fissati.

La conformità alla direttiva è indicata mediante l'apposizione del marchio **CE** e di tutti i simboli o le marcature previste sul prodotto, sull'imballaggio, sulle istruzioni di montaggio o sul catalogo e mediante la piena rispondenza alle Normative di prodotto.

**NORME  
DI RIFERIMENTO:**

- **EN 61386-1:** "Sistemi di tubi ed accessori per installazioni elettriche Parte 1: prescrizioni generali"
- **EN 61386-22:** "Sistemi di tubi ed accessori per installazioni elettriche Parte 22: prescrizioni particolari per sistemi di tubi pieghevoli ed accessori"

**RESISTENZA****ALLO SCHIACCIAMENTO:** classe 3 (superiore a 750 newton su 5 cm a +23 +/-2 °C)**RESISTENZA AGLI URTI:** classe 3 (2 kg da 10 cm a -5°C)**TEMPERATURA MINIMA  
DI UTILIZZO:**

classe 2 (-5 °C)

**TEMPERATURA MASSIMA  
DI UTILIZZO:**

classe 1 (+ 60 °C)

**RESISTENZA ELETTRICA  
DI ISOLAMENTO:**

superiore a 100 megaohm per 500 V di esercizio per 1 min

**RIGIDITÀ DIELETRICA:**

superiore a 2000 V - 50 Hz per 15 min

**RESISTENZA  
ALLA PROPAGAZIONE  
DELLA FIAMMA  
SECONDO LA NORMA  
EN 60695-11-2:****(FIAMMA PREMISCELATA DA 1KW)**

non propagante la fiamma

**RESISTENZA  
AL FILO INCANDESCENTE  
GLOW WIRE TEST  
EN 60695-2-11:**

Superata la prova alla temperatura di 960 °C (Glow Wire Test EN 60695-2-11)

**AUTOESTINGUENZA  
DEL MATERIALE  
(PVC E PP) SECONDO  
LA NORMA UL94:**

V0



**RESISTENZA  
AGLI AGENTI  
CHIMICI:**

Soluzione salina	Acidi		Basi		Solventi				Olio minerale
	Concentrati	Diluiti	Concentrate	Diluite	Esano	Benzolo	Acetone	Alcol etilico	
Resistente	Resistenza limitata	Resistente	Resistenza limitata	Resistente	Resistente	Non resistente	Non resistente	Resistente	Resistente

**MARCHI  
E CERTIFICAZIONI:**



**CONFORMITÀ  
ALLA DIRETTIVA  
2011/65/CE (ROHS):**

sì

